

Ημερομηνία: Τετάρτη, 16-12-2009

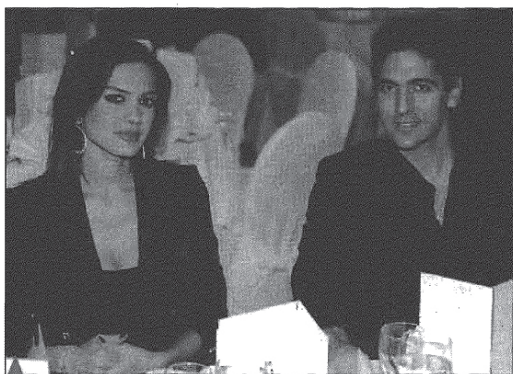
# ΚΡΥΦΗ χορηγεία

Επιμέλεια: Πέγκυ Καλογρασπούλου

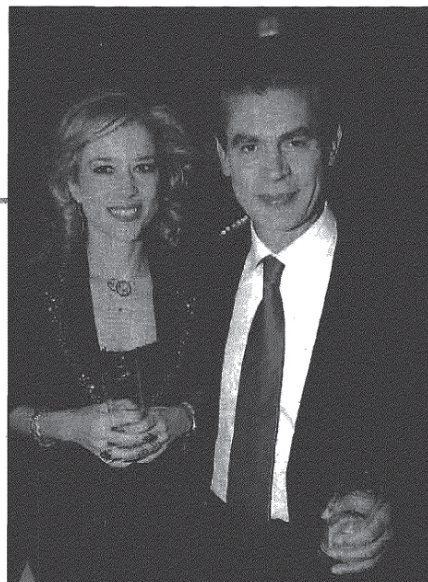
ΤΕΤΑΡΤΗ 16 ΔΕΚΕΜΒΡΙΟΥ 2009



Για...  
χρυσές  
βραδιές  
Χριστουγέν-  
νων, από  
τον Βλάση  
Χολέβα



Η Γκιουλ Καντίμι και ο Μάκης Δανάλης



Η Χριστίνα Αλεβίζου και ο αντιπρόεδρος Βασίλης Γεωργούντζος

## Πασαρέλα με λάμψη

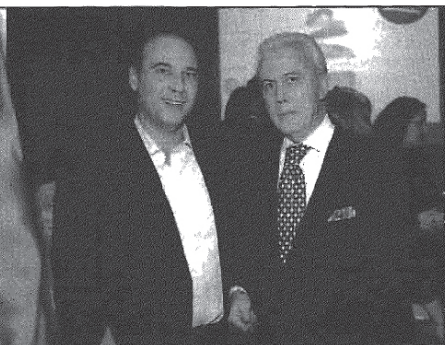
**Χ**ριστουγεννιάτικο φιλανθρωπικό δείπνο οργάνωσε η «Ελληνική Εταιρεία Μαστολογίας» επ' ευκαιρία των 30 χρόνων λειτουργίας και προσφοράς της στο κοινωνικό σύνολο.

Η λαμπρή εκδήλωση πραγματοποιήθηκε στο «Intercontinental» και τα έσοδά της θα διατεθούν για τους σκοπούς του Κέντρου Ψυχοκοινωνικής Υποστήριξης Γυναικών με Καρκίνο του Μαστού «Ελλη Λαμπέτη».

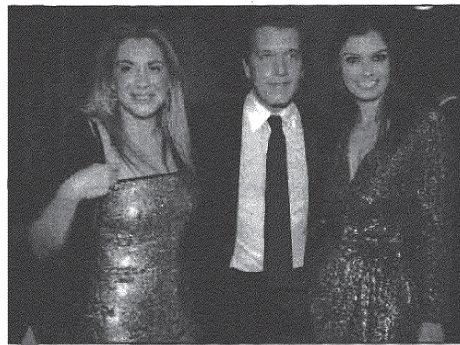
Οι καλεσμένοι που έσπευσαν να στηρίξουν τον σκοπό αυτόν είχαν την ευκαιρία να θαυμάσουν τη Συλλογή «Nouvelle Couture 2010» του σχεδιαστή μόδας Βλάση Χολέβα, ο οποίος για πρώτη φορά παρουσίασε και νυφικά με λεπτομέρειες από κρύσταλλα και χειροποίητα κεντήματα που ενθουσίασαν τις κομψές Αθηνάϊες, παντρεμένες και μη!



Ο σχεδιαστής Βλάσης Χολέβας, η πρόεδρος της Ελληνικής Εταιρείας Μαστολογίας Λυδία Ιωαννίδου - Μουζάκα και ο χορηγός Κώστας Τσοβίλης (Goldair) ανάμεσα στα μοντέλα...



Ο Χάρης Οικονομόπουλος και ο Αριστείδης Παπαλής



Η Αλκηστις Πρίνου και ο Ζήσης Μπουκουβάλας με την Τότα Χατζοπούλου